

Petit Bernard les Glières le 20/04/18

L. (1)

Monsieur CHEURIER Simon  
300 impasse chez Jeunillet  
74130 Petit Bernard.

à

Madame la Commissaire Enquêtrice  
Monsieur le Maire d'Entremont  
Mesdames, Messieurs les Conseillers.

Dans le cadre de la reorganisation du PLU  
je viens par la présente vous faire part de mon inquiétude  
concernant une parcelle héritée de mes Parents. Il s'agit  
de la parcelle A 1264 ruse à la Meville d'une contenance de  
10 ares 97 centiares. J'ai en 2006 après accord verbal du  
maire de l'époque déposé un permis de construire après avoir  
effectué les études nécessaires. Plusieurs réunions ont eu  
lieu en Mairie auxquelles participait mon architecte, le projet  
avançait lentement. Un impondérable survenu dans la  
famille m'a contraint de suspendre le projet qui est resté

en l'état. les comptes rendus de ces démarches doivent encore être en Mairie. le cas échéant je dispose de tous les documents.

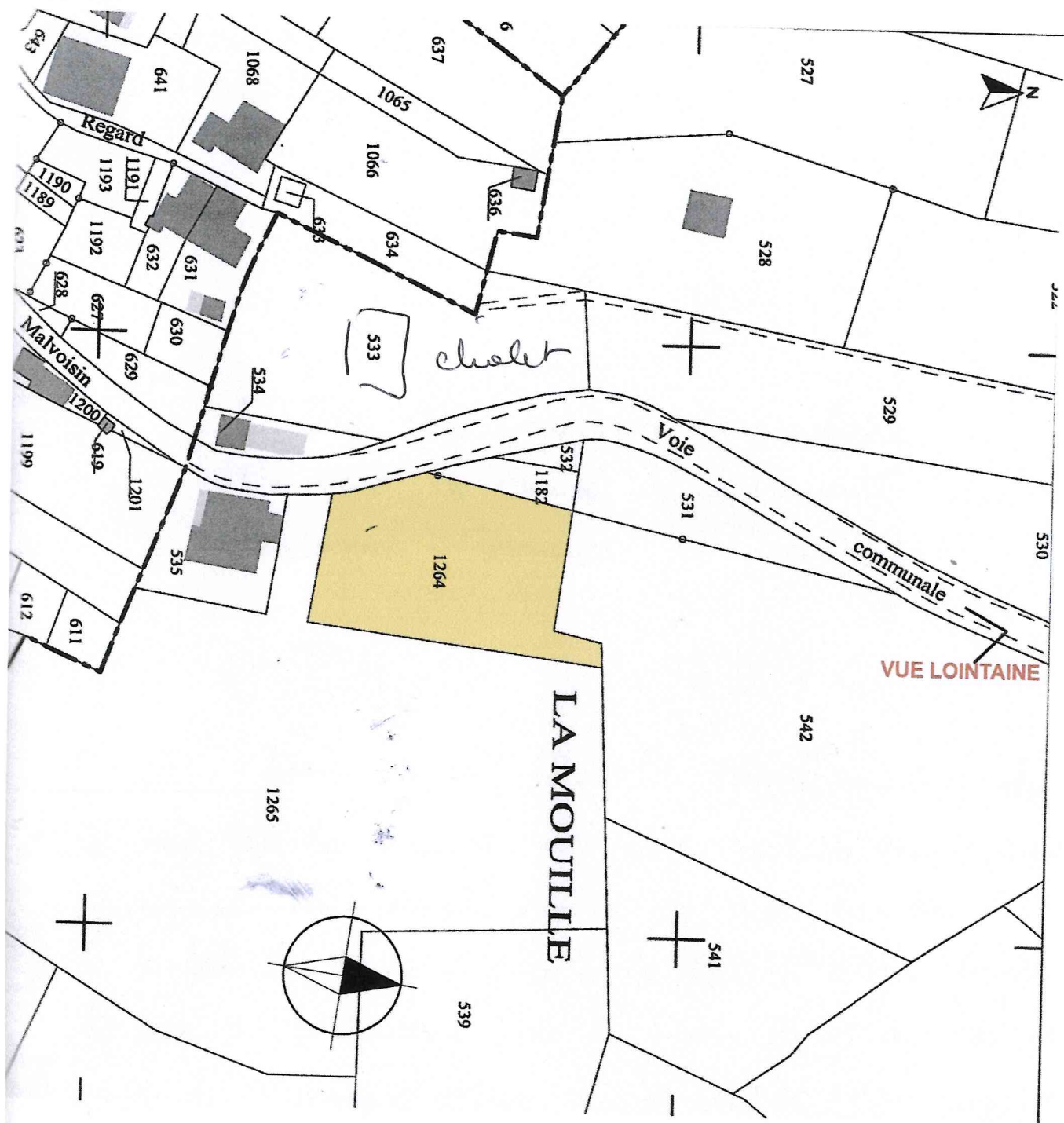
Je prie vos services de porter leur attention sur cette parcelle, située en bordure du Village issue du même ensemble que les parcelles 533, 534, 535 toutes bâties. les parcelles 532 et 1182 du même lot ont été cédées par mes parents pour sécuriser la route. D'autre part ayant engagé des frais pour les différentes études mon souhait serait que ladite parcelle reste urbanisable.

Esperant une réponse favorable recevez  
Mesdames, Messieurs avec mes remerciements anticipés  
mes meilleures salutations

Simon CHEVRIER

Monsieur Simon CHEVRIER  
300 Impasse chez Veillet  
74130 PETIT BORNAND

tel : 06 52 06 08 59 / 04 50 03 77 55  
chevrier.simon@orange.fr



**PLAN DE CADASTRE Ech:1/1000**